

התערבות מזערית – תוצאה מירבית

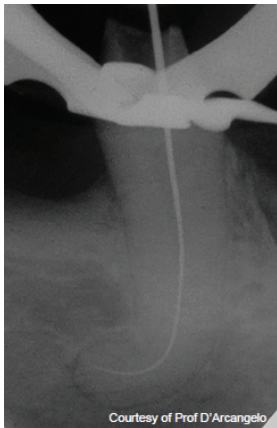
אחד האתגרים הגדולים של אנדודונטיה מודרנית הוא שמירה על האיזון הנכון שבין ניקוי התעלה, או במילים אחרות, הרחבת התעלה, לבין שמירה מרבית על חומר השן הבריא. השיטות המקובלות היום שמות דגש על הרחבת התעלה ואינן שמרניות כלל. כתוצאה מכך השורשים נחלשים והשן הופכת להיות שבירה יותר. יש לציין שהרחבת התעלה ללא שטיפה של חומר שן מזהם עלולה להכשיל את טיפול השורש כולו. אומנם התמונה הרנטגנית תהיה יפה אך בפועל יש לצפות לתהליך דלקתי סב חודי בעתיד.

מערכת **SAF** נועדה לתת פתרון הן לניקוי שמרני של תעלות השורש והן לשטיפה יסודית אשר תבטיח חיטוי יעיל. **SAF** - (Self Adjusting File) הינה מערכת ייחודית לטיפול שורש בעזרת פוצרים ממונעים בשילוב עם מערכת שטיפה. המבנה החלול של הפוצר מאפשר לו התאמה לכל צורת תעלה ושומר על האנטומיה המקורית של התעלה. תכונה זו חשובה במיוחד בתעלות אובאליות.

שטיפת התעלה מתבצעת תוך כדי סיבוב הפוצר והיא יעילה בהרבה מאשר שטיפה מהמזרק. על פי המחקרים חיטוי התעלה בשיטה זו יעיל עד פי 2.5 בהשוואה לשיטה המסורתית.

פוצרי **SAF** מיועדים לכל סוגי התעלות. אך בתעלות צרות, מכופפות או מסוידות יש לעבוד תחילה עם פוצרי **G-Files** של חברת **Micro Mega**. שימוש בפוצרים אלה מאפשר הגעה קלה של פוצרי **SAF** לחוד השורש.

G-Files - פוצרי Ni-Ti ממונעים למעבר ראשוני בתעלות צרות ומכופפות במיוחד



G1
N°12 3%
L 21 - 25
- 29 mm



G2
N°17 3%
L 21 - 25
- 29 mm



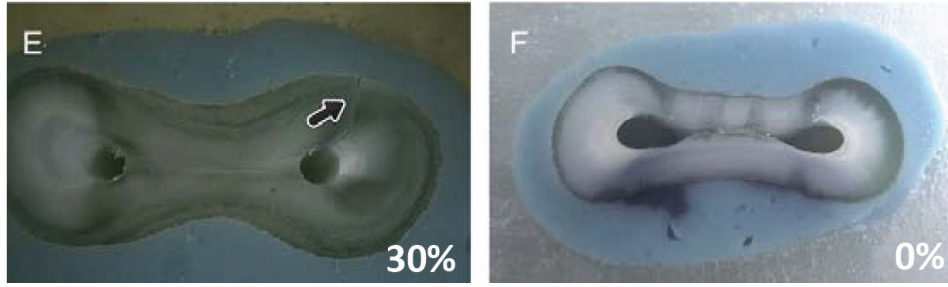
- פוצרים Ni-Ti מס' 12 ו-17 בשיפוע 3%
- מיועדים למעבר ראשוני בתעלות צרות, מסוידות ומכופפות
- משתלבים עם כל מערכת של פוצרי Ni-Ti ממונעים
- שומרים על אורך החיים של פוצרי Ni-Ti ממונעים אשר ימשיכו את הרחבת התעלות
- מקצרים את זמן העבודה בתעלות צרות, מסוידות ומכופפות

SAF – Self Adjusting File

- מערכת **SAF** מאפשרת ניקוי, עיצוב ושיטה סימולטנית של תעלות בהתאם לצורה התלת מימדית שלהן. המבנה החלול של הפוצר מקנה לו גמישות מצוינת ויכולת התאמה לרוחב התעלות.



• הרחבה וניקוי בעזרת ה- **SAF** אינה גורמת למיקרו סדקים בדנטין.



מיקרו סדקים בדנטין

ללא סדקים

• חיטוי התעלות יעיל בהרבה מכל שיטה אחרת בזכות השטיפה המתבצעת במקביל לניקוי והרחבה.



• יכולת התאמת הפוצר לצורה התלת מימדית של התעלה מונעת הרחבת יתר והחלשת קירות השן ושומרת על האנטומיה הראשונית של התעלה.



OSADA
4 Koifman st. Tel Aviv 68012
Tel. 03-7979620, 054-5663612
Fax. 03-5161982
E-mail: info@osada.co.il

לפרטים נוספים:
אוסדה
רח' קויפמן 4, תל אביב 68012
טל. 03-7979620, 054-5663612
פקס. 03-5161982

